



Nestlé Good food, Good life

**NESTLÉ FRANCE :
PARTENAIRE ENGAGÉ DE
L'AGRICULTURE FRANÇAISE**

LES ENGAGEMENTS NESTLÉ EN ACTION

Cette année, Nestlé France est fier de participer à l'édition 2024 du Salon International de l'Agriculture (SIA). Cette présence témoigne des liens étroits qu'entretiennent l'entreprise et ses marques avec l'agriculture française. Elle marque aussi la volonté de toutes les équipes Nestlé d'aller à la rencontre de leurs publics et partenaires : visiteurs, agriculteurs, organisations représentatives des filières, associations environnementales...

C'est un fait, l'agriculture se situe au cœur même de l'activité de Nestlé : 70 % des matières premières agricoles proviennent d'un réseau de 1 500 agriculteurs partenaires, qui approvisionnent les 15 usines réparties sur le territoire français.

Cet ancrage nous engage : la contribution sociale et sociétale de Nestlé se doit d'être à la hauteur de son empreinte et contribuer activement à la sauvegarde du modèle alimentaire comme de ces écosystèmes, ainsi qu'au maintien d'un système responsable et performant.

L'agriculture régénératrice constitue la première étape, le socle d'une dynamique plus large initiée par Nestlé : Génération régénération. C'est l'engagement de toute une génération pour la préservation de la planète !

Pour Nestlé, concrètement, il s'agit d'accélérer la transition vers des systèmes régénératrices, via plusieurs axes d'actions :

1 | RÉDUCTION DE L'IMPACT ENVIRONNEMENTAL : Nestlé France s'engage à réduire son empreinte carbone en utilisant des énergies renouvelables, en optimisant ses processus de production et en réduisant les émissions de gaz à effet de serre. L'entreprise travaille également à la gestion des déchets et à la préservation de la biodiversité.

2 | PROMOTION D'UNE ALIMENTATION Saine ET ÉQUILBRÉE : Nestlé France propose des produits de qualité. L'entreprise encourage également les consommateurs à adopter des comportements responsables en matière d'alimentation, en proposant des informations nutritionnelles claires et en développant des programmes de sensibilisation.

3 | PROJETS SOCIAUX ET SOLIDAIRES : Nestlé France s'investit dans des projets sociaux et solidaires, en soutenant notamment des initiatives en faveur de l'éducation et de l'insertion professionnelle des jeunes. L'entreprise travaille également à la promotion de l'égalité des chances et à la diversité au sein de ses équipes et lutte contre la précarité alimentaire via sa Fondation et ses différents partenariats comme avec les Banques Alimentaires.

Ces engagements font écho aux objectifs de Nestlé en termes de réduction des émissions de gaz à effet de serre : -20% des émissions de gaz à effet de serre sur l'ensemble de ses activités d'ici 2025, et de 50% d'ici 2030 pour atteindre zéro émission nette d'ici 2050. L'entreprise s'engage également sur 50% d'approvisionnements issus de l'agriculture régénératrice des sols d'ici 2030.

1 | L'AGRICULTURE RÉGÉNÉRATRICE : UNE IMPLICATION DE LONGUE DATE POUR NESTLÉ

Nestlé s'est engagé dans cette voie depuis 2018 et travaille à déployer une démarche collective en lien étroit avec des experts externes, ainsi qu'avec des ONG et des instances locales comme les fédérations de producteurs, les fournisseurs, coopératives et négoce.

QU'EST-CE QUE L'AGRICULTURE RÉGÉNÉRATRICE ?

L'agriculture régénératrice ou dite de régénération est une agriculture qui vient remettre le vivant au cœur des cultures et qui est en harmonie avec la nature et avec les écosystèmes. Concrètement, cela passe par des pratiques agricoles spécifiques comme l'agroforesterie, la rotation des cultures ou encore les couverts végétaux.

NOTRE OBJECTIF ?

Cette agriculture permet ainsi de produire tout en menant des actions positives et concrètes sur l'ensemble de l'écosystème (dont les cultures) pour réduire les émissions de carbone, réintroduire la biodiversité sur des parcelles où elle avait disparu et lutter contre les aléas climatiques.

NOTRE AMBITION ?

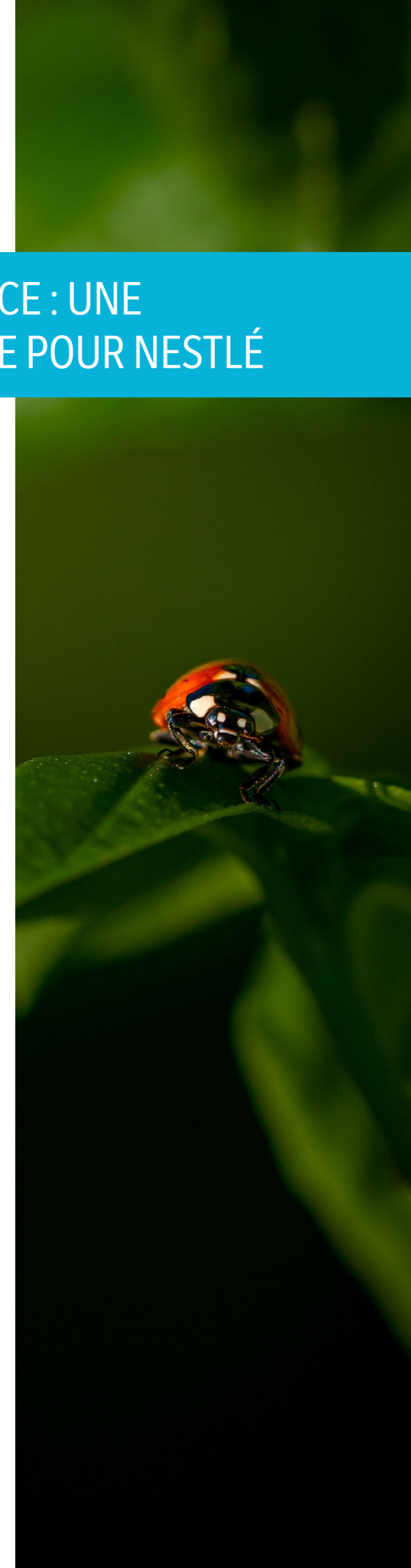


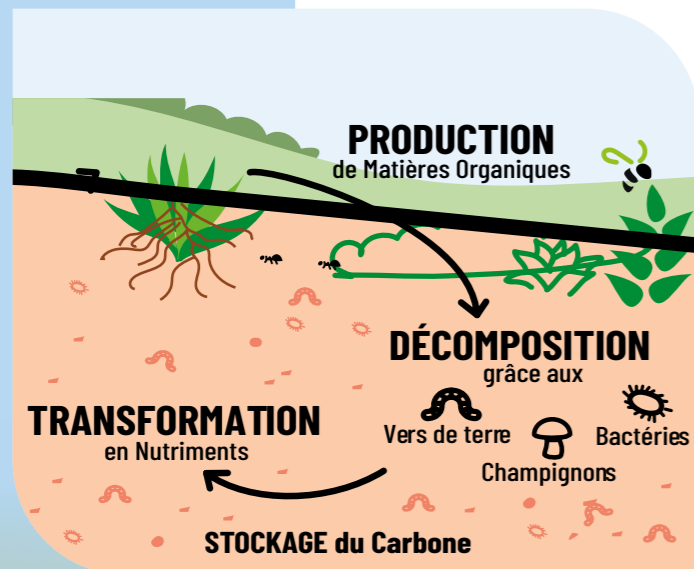
Premier objectif atteint avec 20% de nos matières premières issues de l'agriculture régénératrice.

Dès 2018, Nestlé France a initié des pilotes pour une transition vers une agriculture régénératrice. En 2020, Nestlé France s'est engagé dans le collectif Sols Vivants piloté par la Fondation Earthworm regroupant divers industriels et vise à s'approvisionner à hauteur de 50% de matières premières clés issues de l'agriculture régénératrice d'ici 2030.

L'objectif de ce collectif est d'accompagner au quotidien toute la filière, en particulier les agriculteurs, dans leur démarche de transition vers une agriculture régénératrice, avec comme point d'entrée la santé du sol (développement d'outils de mesure de fertilité des sols, formations à l'agriculture régénératrice, création de nouveaux mécanismes de rémunération)

Dans le cadre de ses actions en faveur de l'agriculture régénératrice, Nestlé France s'engage également en faveur de l'agroforesterie. Plusieurs marques de Nestlé France ont co-construit et déployé des programmes d'agroforesterie avec leurs fournisseurs et des partenaires agroforestiers de terrain en France.





UN SOL VIVANT, C'EST QUOI ?

C'est un sol qui se régénère : c'est-à-dire, un sol riche en vers de terre, champignons et bactéries nécessaires à la bonne décomposition des plantes dans le sol. Les plantes bénéficient de meilleurs apports en eau et en nutriments. **Ce sol plus fertile capte naturellement plus de carbone : jusqu'à 500 kg par hectare et par an. Il assure aussi à l'agriculteur la pérennité de ses activités.**

CO-CONSTRUIRE LA DÉMARCHE

- Le collectif Sols Vivants réunit l'ensemble des acteurs qui souhaitent travailler ensemble vers une agriculture régénératrice (agriculteurs, fournisseurs, scientifiques, pouvoirs publics, ...)
- L'accompagnement est basé sur des objectifs de résultats (contractualisation pendant 5 ans) afin d'atteindre des résultats concrets.

OÙ EN EST-ON ?

Au démarrage du programme en 2018, il y avait **12 exploitations pilotes dans les Hauts de France.**

Aujourd'hui **340 agriculteurs** et **13 partenaires fournisseurs** (coopératives, négoce...) sont engagés dans le programme, répartis dans les zones de production agricole des Hauts de France, la Bretagne, le Grand Est.



2 | LA DÉMARCHE « FERME LAITIÈRE BAS CARBONE » : DES PREMIERS RÉSULTATS TRÈS ENCOURAGEANTS

Nestlé France a rejoint le programme « Ferme Laitière Bas Carbone » en 2021. Cette initiative, portée par l'interprofession laitière, vise à réduire l'impact carbone de la filière en soutenant les éleveurs dans leurs efforts de réduction des émissions de gaz à effet de serre. Dès 2022, une étape significative est franchie lorsque Nestlé France s'associe à l'Institut de l'élevage (L'Idèle) avec pour objectif d'engager **80%** des éleveurs de la chaîne d'approvisionnement en lait frais dans le programme « Ferme Laitière Bas Carbone ». Un nouveau cap est franchi en 2023 avec la signature d'un partenariat de 5 ans avec la coopérative Union Laitière de la Meuse (ULM).

Il couvre l'approvisionnement en lait (+ 100 000 tonnes au total) des usines de Nestlé France de Boué où sont fabriquées les formules infantiles Guigoz® et de Challerange pour les marques Nescafé Dolce Gusto® et Ricoré®. Ce partenariat s'étend donc sur les départements de l'Aisne, le Nord, les Ardennes et la Meuse. Aujourd'hui 80% du lait acheté est produit à moins de **100 km** de ces usines.

NOTRE OBJECTIF ?

Plus largement, chez Nestlé France nous sommes engagés à accompagner les producteurs partenaires dans la transition agroécologique grâce à l'agriculture régénératrice, visant la réduction des émissions de gaz à effet de serre de la filière.

NOTRE AMBITION ?

Intégrer dans la démarche **80%** des **450** exploitations qui fournissent nos usines de Boué et Challerange via des 3 étapes-clés :

- un diagnostic initial et un plan d'action personnalisé,
- un suivi technique régulier,
- des formations collectives dispensées tout au long du parcours.

LE BÉNÉFICE POUR LE PRODUCTEUR LAITIÈRE ?

Ils sont multiples et comprennent :

- **des primes pour accompagner la transition** : Nestlé France a été la première entreprise à en verser. Il y a différents types : les primes d'entrée, la rémunération des résultats et les primes pour les structures les plus vertueuses.
- **une contractualisation pour 5 ans (au lieu de 3 habituellement)** : afin de donner plus de temps pour mettre en place les actions. Cela assure une sécurité pour l'exploitant quant à la vente de son lait et peut faciliter ses investissements en apportant une garantie pour les banques.
- **un audit global réalisé par un expert technique** qui, en plus d'identifier les leviers pour réduire les émissions, peut également permettre d'optimiser les process, les coûts...

- **l'accès à d'autres programmes proposés par Nestlé France** tels que l'accompagnement pour la mise en place d'agroforesterie ou encore de micro-méthanisation.

OÙ EN EST-ON ?

L'Union Laitière de la Meuse (ULM) et l'Union Laitière du Nord-Est se sont déjà engagées avec Nestlé France dans la démarche : cela représente un total de 37 éleveurs partenaires.



À fin 2023, 24 000 tonnes de lait cru sont directement issues du programme Ferme Laitière Bas Carbone.



3 | LE SOUTIEN À LA JEUNE GÉNÉRATION D'AGRICULTEURS : UN PARTENARIAT DE LONGUE DATE AVEC TERRES INNOVANTES

Depuis 2018, Nestlé France est très investi au sein de **Terres Innovantes**, le fonds de dotation des Jeunes Agriculteurs dont l'objectif est de faire évoluer le regard porté par les publics, en valorisant l'agriculture et le métier d'agriculteur. Terres Innovantes permet de financer des projets valorisant et donnant un second souffle à l'agriculture et au métier d'agriculteur en sollicitant les grandes entreprises françaises possédant un lien filial avec le monde rural.

Le fonds soutient également des innovations au service d'une agriculture résolument tournée vers l'avenir en la préparant à s'adapter à la fois à ses consommateurs et aux agriculteurs eux-mêmes, notamment par l'élaboration de rapports d'orientation, le développement de la formation à distance ou encore l'organisation des rencontres annuelles dédiées à l'innovation.



NESTLÉ HEALTH SCIENCE FRANCE S'ENGAGE POUR UN APPROVISIONNEMENT TOUJOURS PLUS DURABLE



Leader sur le marché de la nutrition clinique en France, Nestlé Health Science France propose une large gamme de produits de nutrition clinique (CLINUTREN®, SONDALIS®...), incluant les premiers produits de renutrition prêts à l'emploi lancés en France dès 1965.

Son offre s'étend également aux compléments alimentaires avec des marques phares comme Solgar® et Vital Proteins®. Nestlé Health Science France représente un effectif de **400** personnes dont près de 200 personnes dans son usine de nutrition clinique située à Creully en Normandie. Le groupe est également présent dans 140 pays et emploie plus de **11 000** personnes dans le monde.

UN DOUBLE DÉFI POUR NESTLÉ HEALTH SCIENCE FRANCE : CONTRIBUER À PROTÉGER LA PLANÈTE POUR PRÉSERVER LA SANTÉ

Le secteur de la santé doit faire face à une double problématique : réduire l'impact des activités du secteur de la santé sur l'environnement, tout en appréhendant les dégradations de l'environnement sur la santé des individus.

Nestlé Health Science France doit donc développer des solutions pour réduire sans cesse ses impacts, et au-delà, s'engager dans des actions régénératrices.

Cette ambition s'est traduite par l'adoption en 2023 du statut d'entreprise à mission avec pour raison d'être « Aider à vivre en meilleure santé, aujourd'hui et demain, grâce à la nutrition ».

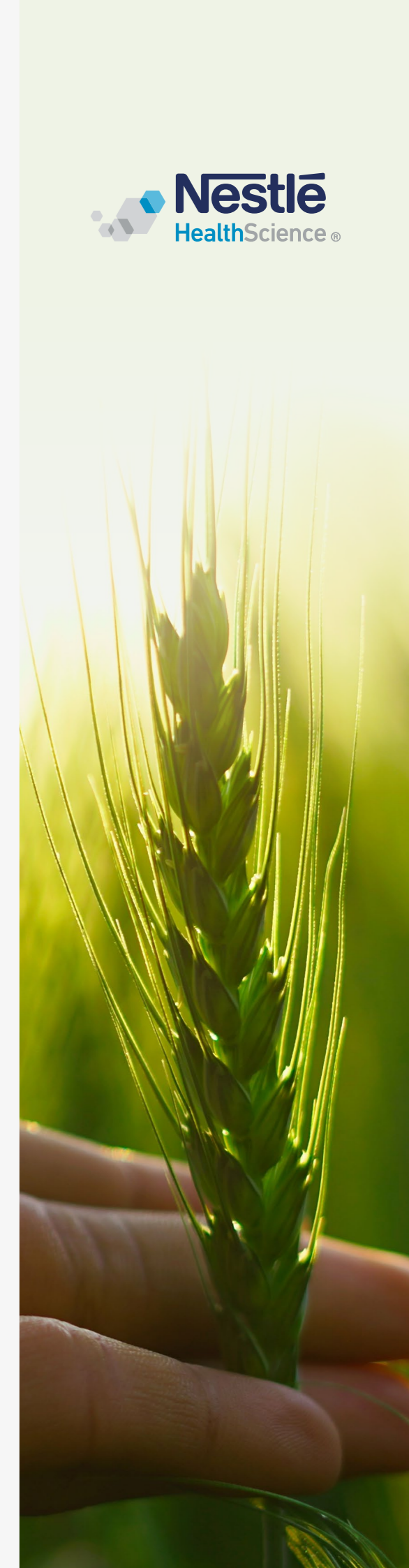


L'agriculture est au cœur de ces enjeux car les ingrédients constituent le premier poste des émissions carbone de l'entreprise. Parmi les chantiers mis en oeuvre pour réduire l'impact environnemental, l'engagement **dans le programme « Sols Vivants »** est un levier pour permettre un approvisionnement plus responsable.

L'objectif de Nestlé Health Science est que d'ici 2030, **50% des ingrédients prioritaires en volume (sucre, protéines, maltodextrine, huile de colza et cacao) utilisés dans ses produits de nutrition clinique, proviennent de programmes d'approvisionnement plus durable** (agriculture régénératrice, Rainforest Alliance)¹.

¹ Le label « **Rainforest Alliance** » signifie que l'ingrédient certifié a été produit en utilisant des méthodes qui soutiennent les trois piliers de la durabilité : social, économique et environnemental. Des auditeurs tiers indépendants, évaluent les agriculteurs par rapport aux exigences des trois domaines avant d'attribuer la certification ou de la renouveler.

Que signifie "certifié Rainforest Alliance"? | Rainforest Alliance | Pour les entreprises (rainforest-alliance.org)



LE CAFÉ CHEZ NESTLÉ FRANCE : SOUTENIR ET STRUCTURER UNE FILIÈRE PLUS RESPONSABLE

La catégorie café regroupe plusieurs marques très emblématiques de Nestlé France :



NESCAFÉ® : Fort de plus de 85 ans d'expérience et d'innovation, elle est aujourd'hui la 1ère marque de café dans le monde, présente dans 180 pays avec plus de 5 500 tasses de café consommées chaque seconde, offrant ainsi une expérience inégalée aux amateurs de café du monde entier.



Mais également **RICORÉ®** : cette boisson chaude au goût unique, issue de l'alliance parfaite entre la force du café et la douceur de la chicorée torréfiée, qui vient de fêter 70 ans de succès.

Depuis 1953, **RICORÉ®** est fabriquée en France sur les sites de Dieppe, Challerange et Pontarlier et utilise des ingrédients locaux dès que possible.

→ Une très grande partie de la chicorée est cultivée dans le nord de la France.



→ **100%** du lait utilisé dans la recette **RICORÉ®** au Lait provient de la Meuse où nous accompagnons les producteurs partenaires via le programme « Ferme Laitière Bas Carbone » pour diminuer les émissions carbone des fermes laitières.



CRÉER UN IMPACT DURABLE SUR LA CAFÉICULTURE À L'ÉCHELLE GLOBALE

Depuis 2010, **NESCAFÉ®** a pour objectif de rendre la culture du café plus durable à travers le Nescafé Plan. En 2023, la marque a fixé de nouveaux objectifs à horizon 2030 en collaborant étroitement avec les caféiculteurs afin de les accompagner dans leur transition vers une agriculture régénérative. Les objectifs sont de réduire les émissions de gaz à effet de serre et d'améliorer le niveau de vie des producteurs de café. Nous travaillons sur quatre leviers pour réduire les émissions de carbone : la mise en oeuvre de pratiques agricoles régénératives, les solutions fondées sur la nature (agroforesterie), les plantules de café résistantes aux changements climatiques et le soutien aux agriculteurs. Voici quelques exemples de pratiques agricoles régénératives propres à la culture du café ou aux régions dans lesquelles il est cultivé :

- **Planter des couverts végétaux pour protéger le sol.** En effet, ils apportent de la biomasse supplémentaire : en augmentant la matière organique, elles peuvent accroître la séquestration du carbone dans le sol.
- **Incorporer plus d'engrais organiques** pour contribuer à la fertilité du sol, essentiel à sa bonne santé.
- **Accroître l'utilisation de l'agroforesterie** et des cultures intra-parcellaires pour aider à la préservation de la biodiversité.
- **Élaguer les caféiers existants ou les remplacer par des variétés résistantes aux maladies et au changement climatique** pour rajeunir les parcelles de café et accroître les rendements pour les agriculteurs.

DES MATIÈRES 1ÈRES PLUS RESPONSABLES

2009



CAFÉ ENGAGÉ
Depuis 2009, **+900 000 agriculteurs** ont été formés et **+235 millions de plants de café plus résistants** et productifs ont été mis à disposition des producteurs.



2009

CACAO PLAN
Depuis 2009, **+500 000 agriculteurs** ont été formés et environ **1 million d'arbres fruitiers* et forestiers** plantés dans les parcelles de cacao.

2014



NESPRESSO AAA
Depuis 2014, **+5 millions d'arbres** plantés au sein et autour des fermes de café pour en améliorer la qualité, protéger la biodiversité et diversifier les revenus des caféiculteurs.

2022



Nespresso® est certifié B Corp™ (certification internationale) et intègre ainsi une communauté d'entreprises respectant des normes sociales et environnementales élevées, s'inscrivant dans une démarche de progrès.

2022

- **100%** de nos approvisionnements devront être **exempts de déforestation** (huile de palme, soja, boeuf, pulpe de papier). Ce sera le cas pour le café et le cacao en 2025.
- Approvisionnement en **café 100% responsable***

* évaluation réalisée par un tiers indépendant.

OBJECTIFS 2030

RÉGÉNÉRATION

Dans le cadre de son programme « *Forêt positive* », au niveau global, Nestlé s'est engagé à planter **200 millions d'arbres*** d'ici 2030.

* hors cacaoyers et caféiers destinés à la production



ACTU SALON : PRÉSENTATION DE LA NOUVELLE MACHINE NÉO QUI COMBINE QUALITÉ, DURABILITÉ ET CONNECTIVITÉ

Nescafé Dolce Gusto profite du salon pour faire découvrir aux visiteurs du salon sa toute nouvelle machine Néo. C'est le premier système de café en dosettes qui ajuste automatiquement de nombreux paramètres d'extraction : les consommateurs peuvent réaliser leurs boissons sur mesure en toute simplicité grâce à la reconnaissance automatique des dosettes et sachets. On peut ainsi déguster un café issu à 100% d'un approvisionnement responsable et ses dosettes à base de papier sont **compostables à domicile**.

CACAO : ZOOM SUR L'ACCÉLÉRATEUR DE REVENUS DE NESTLÉ FRANCE



L'engagement Nestlé France pour une agriculture plus durable dépasse aussi les frontières avec le cacao, l'un des ingrédients star de Nestlé France et de ses marques mondialement connues : KitKat, Nestlé Dessert, Lion... Son approvisionnement a également un plan dédié : le Plan Cacao.

La lutte contre la déforestation, contre le travail forcé des enfants et l'atteinte de meilleures conditions de vie pour les communautés des producteurs de cacao sont les principaux enjeux de la chaîne d'approvisionnement en cacao. Le Plan Cacao Nestlé contribue depuis 2009 à relever ces défis en s'appuyant sur trois piliers fondamentaux : de meilleures pratiques agricoles, de meilleures conditions de vie pour les communautés et un cacao de meilleure qualité.

Pour aller encore plus loin, Nestlé France a lancé en 2022 **le programme d'accélération de revenus** pour contribuer à combler l'écart de revenu de subsistance des familles productrices de cacao et à réduire le risque de travail des enfants. Il propose des incitations financières aux familles de producteurs de cacao qui inscrivent leurs enfants à l'école, mettent en oeuvre de bonnes pratiques agricoles, s'engagent dans des activités agroforestières et diversifient leurs revenus. Ce programme permet d'encourager de meilleures pratiques agricoles et la promotion de l'égalité hommes-femmes, en donnant aux femmes les moyens d'agir en tant que moteur du changement.

À ce jour, le programme d'accélération des revenus de Nestlé France a soutenu **plus de 10 000 familles en Côte d'Ivoire**. Il sera étendu cette année au Ghana pour inclure au total 30 000 familles. **Le programme vise à intégrer, d'ici 2030, environ 160 000 familles productrices de cacao dans la chaîne d'approvisionnement mondiale de Nestlé, avec l'ambition de créer un impact à grande échelle.** Nestlé France a collaboré avec divers partenaires et fournisseurs pour parvenir à une traçabilité et à une séparation physique complètes du cacao provenant de son programme d'accélération des revenus : il est désormais possible de garantir la traçabilité de la pâte de cacao des communautés de cacaoculteurs jusqu'à la barre de chocolat.

En France, depuis fin 2023, les barres de chocolat KitKat sont commercialisées avec une mention « Breaks for Good » (un break plus engagé) sur le packaging, qui signifie que la pâte de cacao est directement issue du programme d'accélération de revenus Nestlé France. L'objectif est que d'ici mi-2024, cette initiative soit étendue à l'ensemble de KitKat Europe.



ACTU SALON : CLÔTURE DE LA SAISON 3 DE FARMTOPIA™ X KITKAT

La clôture de la saison 3 de FARMTOPIA™ aura lieu depuis le stand Nestlé France au SIA. Pour sensibiliser les jeunes à l'univers de l'agriculture régénératrice dans la culture du cacao, Nestlé France s'est associé au plus célèbre des jeux vidéo : Minecraft, pour créer FARMTOPIA™.

Depuis 3 saisons maintenant, Nestlé France sensibilise les joueurs à l'agriculture régénératrice et promeut ses pratiques plus durables. Ce projet a pour objectif de connecter l'expérience du jeu avec des actions réelles sur le terrain, aux côtés des agriculteurs.

Ainsi, Nestlé France utilise ainsi le jeu vidéo Minecraft comme outil « play-to-learn » ludique et pédagogique pour aborder les sujets d'agriculture régénératrice avec les joueurs issus d'une génération en quête à la fois de divertissement, d'expériences apprenantes et engageantes. À travers l'accomplissement de missions permettant de gagner des points et autres défis multi-joueurs, les communautés de FARMTOPIA™ ont en effet la possibilité de soutenir des projets d'agriculture régénératrice financés par Nestlé en France.

Grâce à l'engagement de sa communauté de joueurs durant cette troisième saison consacrée à la culture du cacao, Nestlé France renforce son soutien via la plantation de 15 000 arbres d'ombrage en Côte d'Ivoire.





NESTLÉ® CÉRÉALES POURSUIT SON ENGAGEMENT POUR UNE AGRICULTURE PLUS DURABLE



Depuis plusieurs années, NESTLÉ® Céréales améliore ses produits et ses pratiques afin de contribuer à offrir chaque jour un petit-déjeuner meilleur pour la santé, pour la planète et pour les Hommes.

C'est pourquoi NESTLÉ® Céréales soutient le développement d'une culture du blé plus locale et plus durable avec des agriculteurs partenaires en France. Aujourd'hui, des marques iconiques du groupe comme CHOCAPIC®, LION® ou encore KITKAT® sont fabriquées avec du blé complet français produit à moins de 300km de ses usines d'Itancourt (Aisne) et de Rumilly (Haute-Savoie).

En 2024, afin de contribuer à lutter contre le changement climatique et à atteindre son objectif zéro émissions nettes d'ici 2050, NESTLÉ® Céréales réaffirme son engagement en s'associant au collectif **Sols Vivants** piloté par la fondation Earthworm. Dans le cadre de ce programme, NESTLÉ® Céréales collabore avec **69 agriculteurs partenaires français pour les soutenir dans la mise en place de pratiques d'agriculture régénératrice sur leur exploitation.**

NESTLÉ® Céréales a ainsi pour ambition de **s'approvisionner dès la récolte 2025 à 100 % en blé complet français cultivé par des agriculteurs adoptant des pratiques d'agriculture régénératrice.**



Leur Bien-être, Notre Passion®

PURINA® : ACTEUR PIONNIER DANS L'ALIMENTATION DES ANIMAUX DE COMPAGNIE, ENGAGÉ DANS L'AGRICULTURE RÉGÉNÉRATRICE

PURINA®, leader de l'alimentation pour chiens et chats, propose plus de 500 produits sous des marques iconiques telles que FELIX®, PURINA® ONE®, PROPLAN®, GOURMET® et FRISKIES®. L'entreprise a par ailleurs une forte empreinte locale en France avec ses 5 usines et son centre R&D.

Depuis 130 ans, PURINA® fait figure de pionnier dans le développement d'une alimentation de qualité, complète, équilibrée et à la pointe de la nutrition. Son approvisionnement en matières premières est donc un point crucial pour maintenir ce haut niveau d'exigence.

Dès 2020, PURINA® France a fait partie des premières catégories du groupe Nestlé France à s'engager dans le programme **Sols Vivants** pour accompagner les agriculteurs dans leur transition vers des pratiques régénératrices.

Les ingrédients sur lesquels PURINA® s'est focalisée en priorité sont les céréales : d'abord le blé puis le maïs, et plus récemment le gluten de blé.

Fin 2023, ce sont 6 coopératives et plus de 250 agriculteurs qui étaient engagés dans la démarche, ce qui représente près de la moitié du blé et du maïs utilisés dans les usines.



En parallèle, PURINA® mène des projets d'agroforesterie avec la plantation d'arbres et de haies autour des parcelles agricoles, afin de contribuer à la protection et à la restauration de la biodiversité : cela a représenté 60 000 arbres en 2023.

PURINA® s'est également engagée à favoriser la régénération des écosystèmes océaniques et a annoncé début 2024 le lancement d'un programme ambitieux visant à restaurer 1 500 hectares d'habitats marins en Europe d'ici 2030.

